



COMISIÓN DE  
ECOLOGÍA Y DESARROLLO  
SUSTENTABLE DEL  
ESTADO DE SONORA

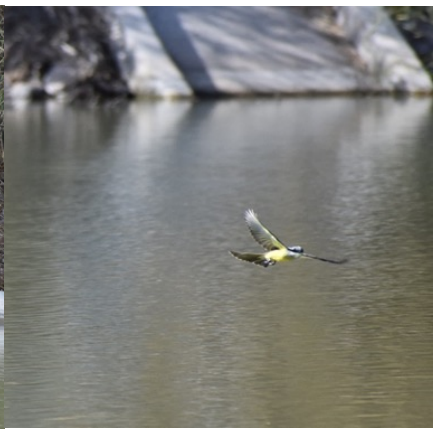
GOBIERNO  
DE SONORA



## PROPUESTA RESERVA ESTATAL ZONA SUJETA A CONSERVACION ECOLOGICA SISTEMA DE PRESAS ABELARDO RODRIGUEZ LUJAN - EL MOLINITO- LA SAUCEDA

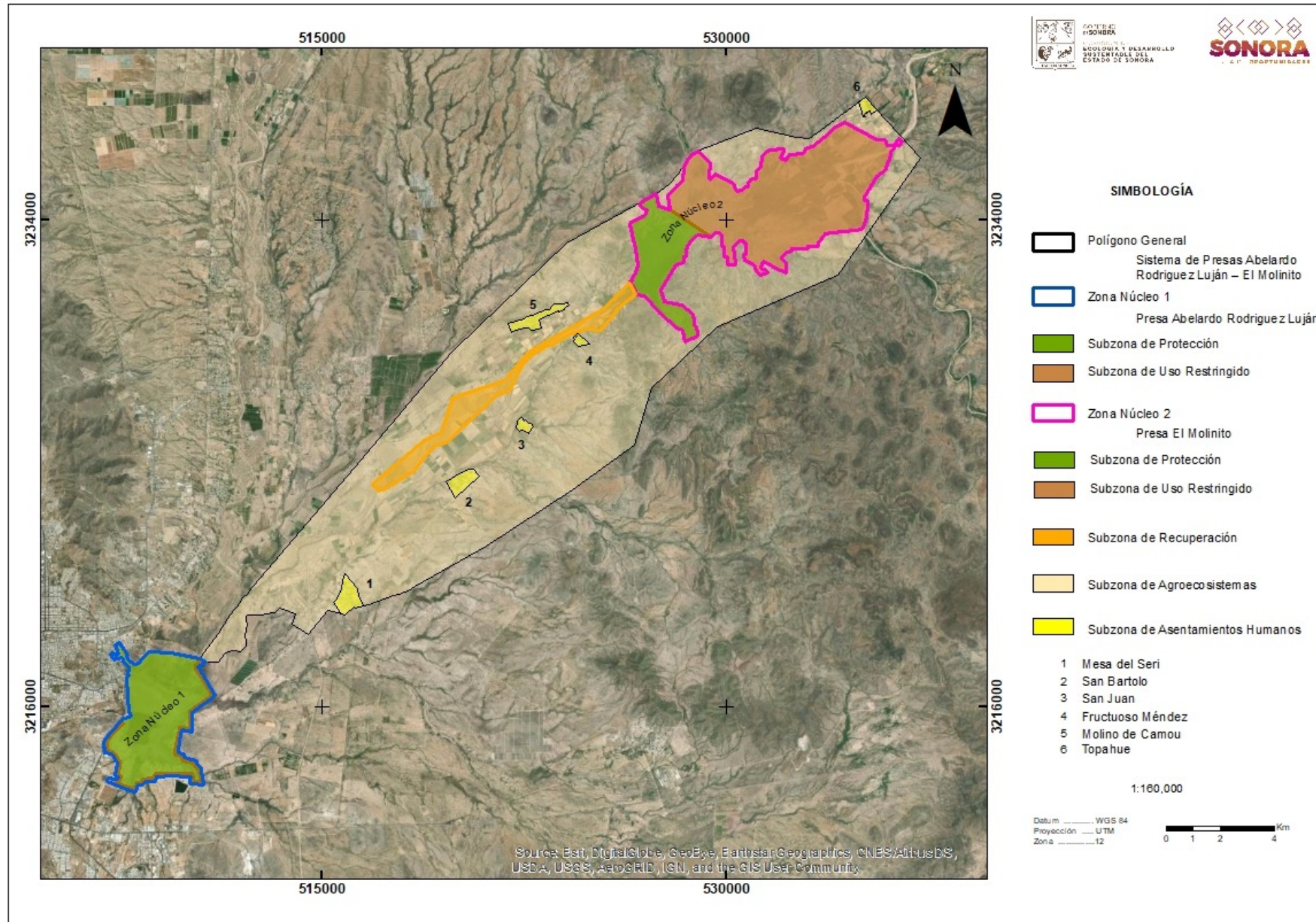
Decretada el 03 febrero de 1994, como Zona Sujeta a Conservación Ecológica. Con una extensión de 28,189-83-98.29 hectáreas.

Recategorizada a Reserva Estatal en el 2023; 17,321.4 hectáreas)



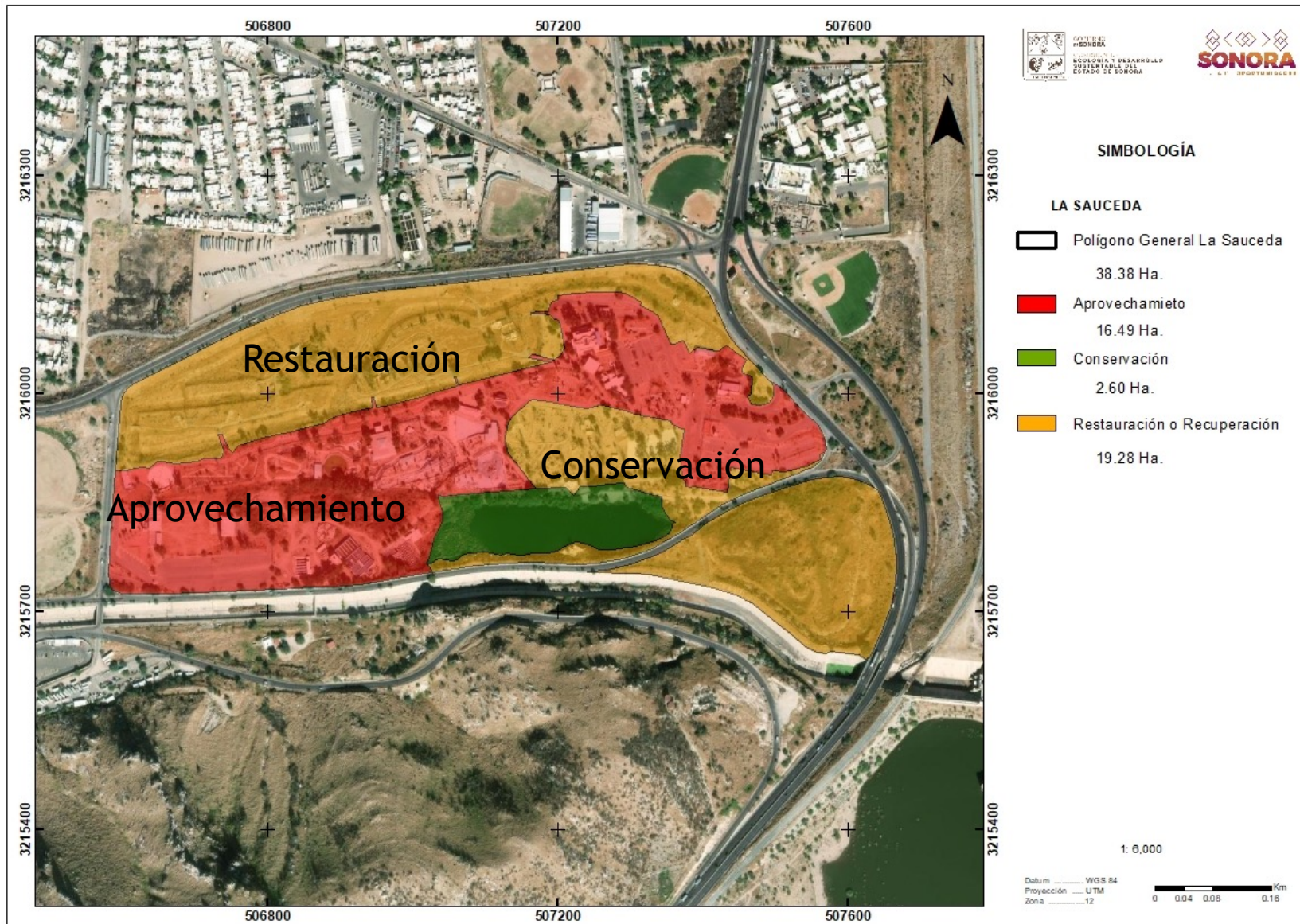


# ZONA SUJETA A CONSERVACION ECOLOGICA SISTEMA DE PRESAS ABELARDO RODRIGUEZ LUJAN - EL MOLINITO



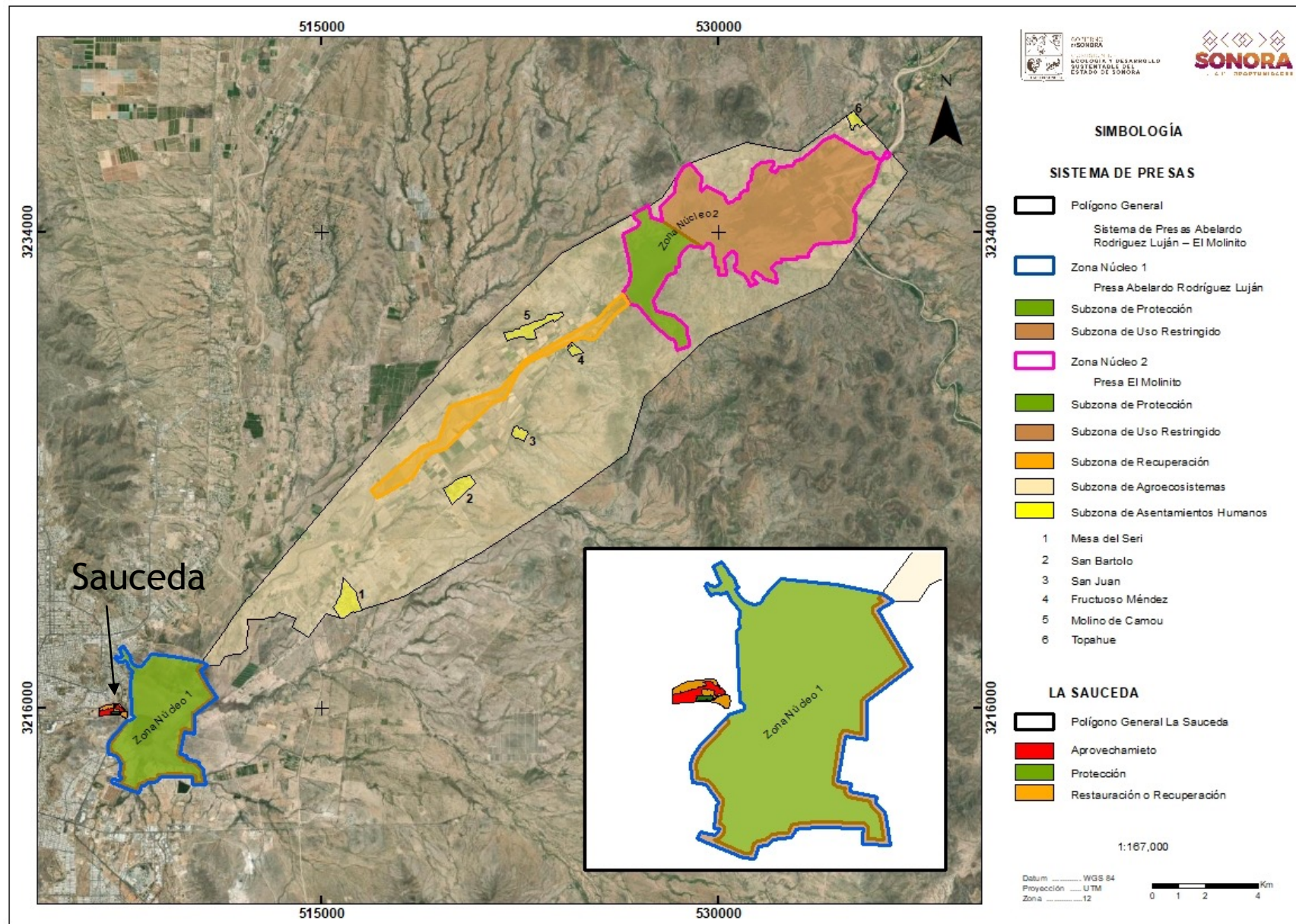


# ZONA SUJETA A CONSERVACION ECOLOGICA SISTEMA DE PRESAS ABELARDO RODRIGUEZ LUJAN - EL MOLINITO- LA SAUCEDA





# ZONA SUJETA A CONSERVACION ECOLOGICA SISTEMA DE PRESAS ABELARDO RODRIGUEZ LUJAN - EL MOLINITO- LA SAUCEDA





# AREAS NATURALES CON ESQUEMA DE PROTECCION ACTUAL

# COMPROMISO 30X30. ACUERDO AICHI

